

رؤية  
VISION  
2030  
المملكة العربية السعودية  
KINGDOM OF SAUDI ARABIA

بنيان  
للخدمات  
الاجتماعية

Support our mission

| [bunyanss.org.sa](http://bunyanss.org.sa)



بِسْمِ اللَّهِ الرَّحْمَنِ الرَّحِيمِ



# بنيان للخدمات الاجتماعية

١

نؤهل

٢

نطور

٣

نمكّن

٤

نصنع الفارق



لقد انطلقت رؤية المملكة ٢٣٠ من أجل وطن مزدهر يتحقق فيه ضمان مستقبل أبنائنا، وبناتنا بتسخير منظومة متكاملة من البرامج لرفع مستوى الخدمات من تعليم وصحة وإسكان وبيئة تحتية، وإيجاد مجالات وافرة من فرص العمل، وتنويع الاقتصاد ليتمتع بالصلابة والمتانة في مواجهة المتغيرات عالميا، لتحتل المملكة مكانتها اللائقة اقليميا وعالميا.



خادم الحرمين الشريفين

المَلِكُ سَلَمَاتُ بْنُ عَبْدِ الْعِزِّزِ السَّعُودِ  
يَعْلُوهُ السَّلَامُ







نحتاج الى أنظمة متينة لتحفيز المساهمة في الاعمال الإنسانية وتوعية افراد المجتمع بالقيمة المحققة، من تبرعاتهم التي ستصب في الصالح العام والتنمية الاجتماعية، سنعتمد في المستقبل القريب على القطاع غير الربحي بصفته الشريك المساهم في التنمية التعليمية والصحية والبحثية.



صاحب السمو الملكي

الأمير محمد بن سلمان بن عبدالعزيز آل سعود



التنمية أمل وعمل ... تتحقق بتوفيق الله عز وجل من خلال التخطيط الاستراتيجي المكين الذي يحبط بمتطلبات المجتمعات واحتياجاتها ويساهم في صناعة القرار التنموي المرتبط بالإنسان في بيئته ومصطلح التنمية وارف وواسع يحمل رؤى متعددة نحو الحياة يورق بالعطاء، ومن إمكانات التنمية الاستثمار في الأفراد من خلال تطوير قدراتهم واستعدادهم الذي حتما يلزمه تدريب وصقل للمواهب والمهارات ليواكب المستجدات التنموية ويحقق نتائج ملموسة يعود نفعاً على الأفراد والجماعات والمجتمعات. من خلال برامج ومشاريع تستثمر العقل الإنساني المنتج ليحقق حياة مثالية للفرد والأسرة، ومن ثم المجتمع فالوطن الكبير، ولن نمسك بزمام التنمية إلا بإيماننا باستحقاق كل فرد للدعم المعنوي قبل المادي.

وقد هيا الله لنا في جمعية بنیان للخدمات الاجتماعية أن نكون ضمن قافلة طرق العقول لاستخراج كنوزها ومن ثم تدريبها على استثمار تلك الكنوز التي تتشكل منها العقول وتبرز المهارات، قال الله جل وعلا ( فَأَمْشُوا فِي مَنَاكِبِهَا وَكُلُوا مِن رِّزْقِهِ وَإِلَيْهِ النُّشُورُ (١٥) ) توجيه رباني لعمارة الأرض وتنمية المجتمعات.

قال جل وعلا ( وَلَا تَنْسَ نَصِيكَ مِنَ الدُّنْيَا ) توجيه رباني نحو الحياة الكريمة المستقرة، آملي أن نساهم في تحقيق مستهدفات رؤية ٢٠٣٠ ( تطويراً وتأهيلاً وتمكيناً ) لإيجاد مجتمع حيوي فعال منتج.



أ/ تركية فارس الفارس

رئيس مجلس الإدارة





- |    |                         |    |                            |
|----|-------------------------|----|----------------------------|
| ٨  | نبذة عن الجمعية         | ١٥ | البرامج التنموية           |
| ٩  | الرؤية والرسالة         | ١٦ | المبادرات                  |
| ١٠ | أهداف الجمعية           | ١٧ | التمكين الاجتماعي          |
| ١١ | القيم                   | ١٨ | مشاريع الاستثمار الاجتماعي |
| ١٢ | مجالات الإدارة          | ١٩ | شركاء النجاح               |
| ١٣ | مسارات المستفيد التنموي | ٢٠ | قَالَوا عَنَّا             |
| ١٤ | برامج الجمعية           | ٢١ | للدعم                      |



## نبذة عن الجمعية

تشهد المملكة منذ أعوام تحولات وتغيرات ايجابية تدعم مسيرة التنمية الوطنية ومن هذا المنطلق انطلقت وتأسست جمعية بنیان للخدمات الاجتماعية عام ٢٠٢١/٩/٢١ بترخيص (٢١٥١) بفضل من الله بهدف المساهمة في تحقيق تنمية للفئات المستفيدة تطويراً وتأهيلاً وتمكيناً من خلال البرامج والأنشطة والمشاريع وإيجاد مجتمع حيوي منتج فاعل.





## الرؤية

تنمية مستدامة لمجتمع حيوي منتج.

## الرسالة

تقديم خدمات اجتماعية تنموية لتمكين الفئات المستفيدة اجتماعياً  
ومعرفياً واقتصادياً

## الأهداف

استخدام منهجية بطاقات الأداء المتوازن لتصميم الأهداف الاستراتيجية  
في مجالات العمل الرئيسية







استخدام منهجية بطاقات الأداء المتوازن لتصميم الأهداف الاستراتيجية في أربع مجالات عمل رئيسية تتكامل فيما بينها (مجال التعليم والنمو مجال المشاريع والمبادرات والاستشارات والمجالات المالية)

١

تقديم برامج اجتماعية تعليمية وتدريبية تعزز القدرة على الاعتماد على الذات للفئات المستفيدة.

٢

تمكين الفئات المستفيدة اقتصاديًا من خلال المشاريع والمبادرات.

٣

تقديم الإستشارات المهنية والسلوكية والاجتماعية للفئات المستفيدة.

٤

تعظيم الأثر الاجتماعي من خلال عقد الشراكات ذات الأثر الاجتماعي.

٥

تنويع الموارد المالية للجميع لتحقيق الاستدامة.

٦

المساهمة في تحقيق أهداف رؤية المملكة ٢٠٣٠ في مجال التنمية.





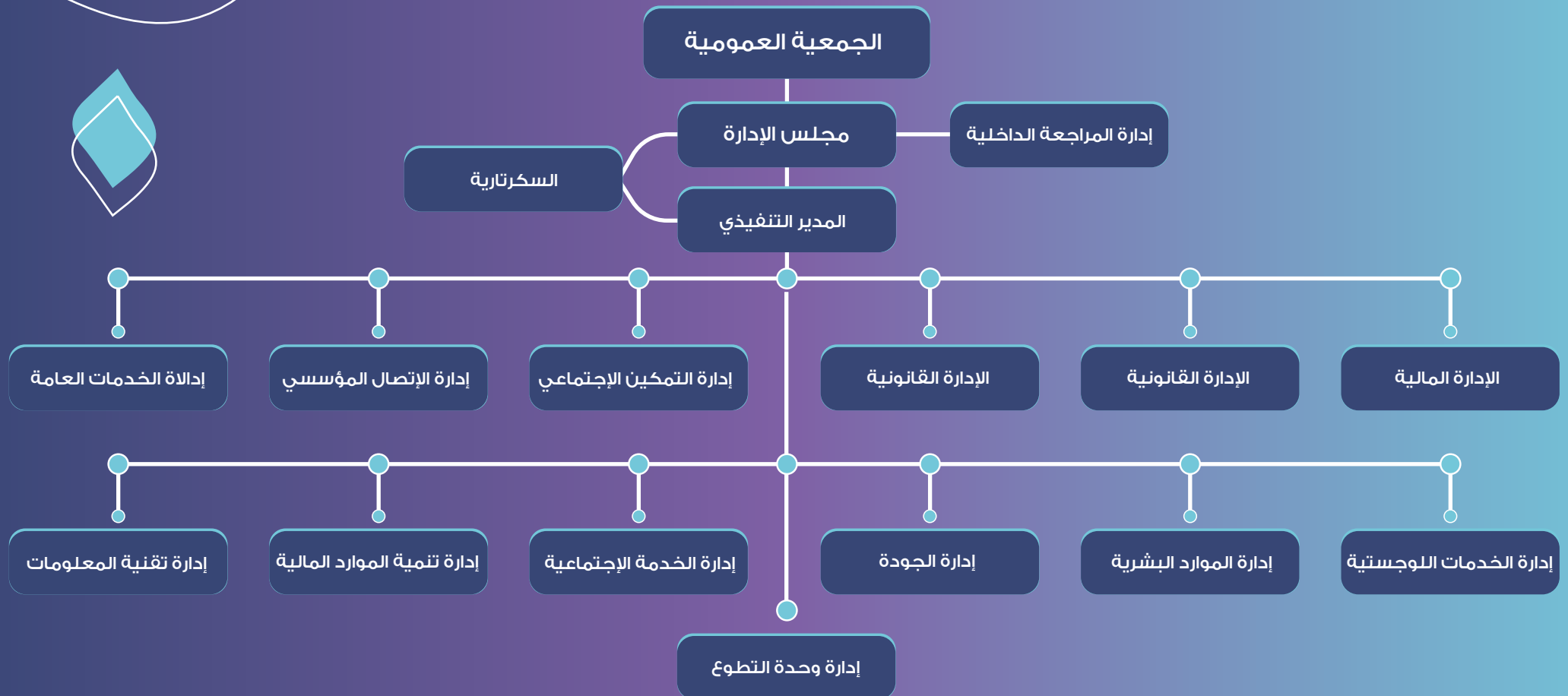


# مجلس الإدارة





# الهيكل التنظيمي

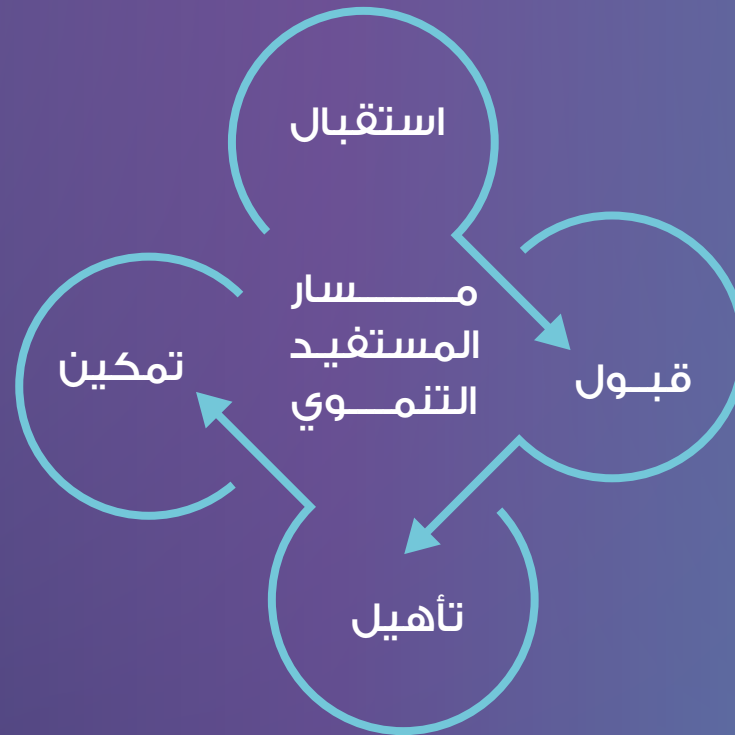




# مسارات المستفيد التنموي







## مشاريع الجمعية

- عيشية لها صح
- أنفاق
- بايتس
- ألوان بنيان
- نسج
- خط وخيط

## المبادرات

- برنامج دعم المشاريع
- برنامج يُسر
- برنامج دعم السيارات
- حراس الأمن
- نحتويهم لنحميهم
- صحي
- نـ
- فرحة عروس
- إفطار الطرق

## البرامج التنموية

- سعادتي في قيمتي
- بناء ونماء

## تمكين

- برنامج عـلا
- برنامج باشـر
- برنامج صنعتي بيدي



# البرامج التنموية





سعادتي  
بقيمتي



برنامج يهدف إلى بناء  
مجتمع قيمي يجعل  
نصب عينيه دور الأسرة  
لخدمة وطنها وتمكينها  
لتعزيز قيمة المسؤولية  
والمواطنة.



أنا قائد  
لتنمية الشباب

برنامج يقيم ورشات عمل  
للشباب تساعد على  
اختيار طرق المستقبل  
وتعزيز ثقتهم بأنفسهم  
ودمجهم مع المجتمع.

عيش  
يها صح

برنامج يضم دورات  
تدريبية وورش عمل،  
تقدم للفتيات، يتخللها  
لقاءات مع شخصيات  
ملهمة، لتأهيلهم  
لسوق العمل.



برنامج متكامل للأسرة  
جمعية بنيان للخدمات الاجتماعية

برنامج تنموي متكامل  
يهدف إلى المساهمة  
في تعزيز المبادئ  
وترسيخ القيم وتطوير  
المهارات والقدرات لدى  
المستفيدين.



# المبادرات





## مبادرة العمرة

مبادرة تطوعية تقدم  
كحافز لمجتازي البرامج  
التنموية تهدف إلى تسهيل  
أداء مناسك العمرة  
للمستفيدين.



## مبادرة نحتويهم لنحميهم

مبادرة تهدف لرفع الوعي  
بأضرار المخدرات والمؤثرات  
العقلية من خلال تقديم  
محاضرات وورش عمل توعية  
للمستفيدين.



## مبادرة حراس الأمن

مبادرة تنموية إنسانية  
تهدف إلى رفع المستوى  
المعرفي والمعيشي  
والمهاري لدى حراس  
الأمن.



## مبادرة جنى

مبادرة تهدف الى تمكين  
الشباب معرفياً ومهنياً  
ونفسياً واجتماعياً في حدود  
الضوابط الدينية والمجتمعية  
عبر الأساليب المناسبة لهم.



## مبادرة نفع

مبادرة لنشر البرامج التنموية  
الناجحة للجمعية للقطاع  
الثالث على مستوى المملكة.



## مبادرة فرحة عروس

مبادرة لتجهيز الفتيات  
المقبلات على الزواج، تجهيزاً  
كاملاً ثقافياً ومادياً  
ومعنوياً واجتماعياً.





# برامج التمكين الاجتماعي







## دعم السيارات

برنامج يقدم دعم وسيلة مواصلات للمستفيدين لتكون عوناً لهم على الاستمرار في مسيراتهم المهنية العلمية.



## عُلا

برنامج دعم التعليم ويقدم من خلاله كراسي تعليمية جامعية وسداد مديونيات التعليم.



## بأشر

برنامج يوفر فرص وظيفية مناسبة لأفراد الأسرة حسب مؤهلاتهم.



## صنعتي بيدي

برنامج يدعم ويطور الأسر المنتجة ويوجهها من خلال الدورات التي تطور مهاراتها وتسويق مشاريعها بالمشاركة في المعارض والفاعليات وتقديم الدعم اللازم لها.



## يُسَر

برنامج يقدم قروض اجتماعية حسنة للمستفيدين بدون فوائد.



## واصل لتصل

برنامج تدريبي منتهي بالتوظيف بالشراكة مع جهات التوظيف المساهمة بمشروع التوطين.



## بذرة عطاء

## بذرة عطاء

برنامج وظيفي لتوطين مجال المقاصف المدرسية وتمكين الأسر ذوي الدخل المحدود.



## إفطار وعون

## إفطار وعون

مشروع وجبات تفتير الصائمين في المساجد خلال شهر رمضان المبارك من إعداد أسر منتجة سعودية مؤهلة تدعمها الجمعية لتوجد لها مصدر دخل إضافي.



# مشروعات الاستثمار الاجتماعي

تسعى الجمعية لتشغيل المشاريع الرامية إلى تحقيق مستهدفات رؤية المملكة ٢٠٣٠ من خلال رفع نسبة المشاريع التنموية ذات الأثر الاجتماعي وتوفير فرص العمل للمجتمع للارتقاء بجودة حياة المواطن.

بنیان .. عطاء وأثر



## ألوان بنيان



01

توطين مهنة الترفيه عن طريق  
تدريب فريق نسائي لإعداد وتنسيق  
حفلات وبرامج الأطفال.

## نَسَج NASAJ



02

تدريب الأسر على الأعمال اليدوية  
والحرفية وعرض منتجاتهم  
في المعارض.

## خط وخيط



04

توفير فرص تدريبية ومهنية في  
معمل الجمعية للفتيات السعوديات  
ذوات الدخل المحدود في مجال  
الخياطة والتطريز.

## بايتس Bites

توفير فرص تدريبية ومهنية في  
المطابخ المركزية للجمعية للفتيات  
السعوديات ذوات الدخل المحدود  
في مجال الطهي.

03

## حِجُود

توفير فرص تدريبية ومهنية في  
أعمال الضيافة والإتيكيت للفتيات  
السعوديات ذوات الدخل المحدود.

05

مشاريع الاستثمار  
الاجتماعي





# عضوية جمعية بنیان للخدمات الاجتماعية





## العضو الموظف

500 ريال سنوياً

## العضو المنتسب

500 ريال سنوياً

## العضو الفضي

2,000 ريال سنوياً

## العضو العادي

1,000 ريال سنوياً

## العضو الذهبي

5,000 ريال سنوياً

## العضو الماسي

10,000 ريال سنوياً

## العضو الداعم

100,000 ريال سنوياً

بنيان  
للخدمات  
الاجتماعية



# شركاء النجاح





# شركاء نجاحنا

بنيان  
للخدمات  
الاجتماعية





# أقولوا عنا







إن هذه الجهود المباركة تستحق الدعم والمساندة من الجميع، سواء كان دعمًا ماديًا يساهم في تمويل مشاريعها وبرامجها، أو دعمًا معنويًا يعزز مكانتها ويشجعها على الاستمرار في مسيرتها الخيرة وهي معروفة عن عامة الناس وخاصة الجمعيات المانحة وكثير من المحتاجين. ومن هذا المنطلق، أوصي نفسي وإخواني بالوقوف مع جمعية بنیان للخدمات الاجتماعية، ودعمها بما نستطيع، فهي باب عظيم من أبواب الخير، ووسيلة نافعة لتفريج الكربات، وتحقيق التنمية المستدامة لأفراد مجتمعنا.

### محبكم الشيخ عبدالله بن محمد المطلق

عضو هيئة كبار العلماء والمستشار بالديوان الملكي



أنتم بنيان التنمية والخدمات المجتمعية ذات الأثر العظيم ونحن مكملون لكم

### أ.يوسف بن يعقوب الجاسم

مدرب برنامج بناء ونماء

أنتم بنيان التنمية والخدمات المجتمعية ذات الأثر العظيم ونحن مكملون لكم

### غادة العساف

عضو داعم

في كل مرة أعمل فيها مع بنيان للخدمات الاجتماعية أجد نفسي أعيش معنى العطاء بكل تفاصيله. أن أكون متطوعة هنا يعني أن أشارك في اضاءة طريق ورسم ابتسامة وملامسة قلوب تستحق الأمل هذه التجربة ليست مجرد وقت يُمنح بل هي رحلة تعلّم وإنسانية تغير حياتنا كما تغير حياة من نخدمهم... شكراً بنيان على كل لحظة تطوع هنا تعلمني أن الخير لا يقتصر على مساعدة الآخرين، بل يمتد ليمنحنا نحن المتطوعين شعوراً بالإنسانية والمعنى.

### الهنوف المرشد

متطوعة





تشرفت بالاطلاع على برامج ومنتجات جمعيه بنيان للخدمات الاجتماعيه والتي جعلت هدفها بناء الإنسان محور عملها، على الجوانب التنموية والتعليمية والتدريبية وإكساب المستفيد المهارات الحياتية والمهنية التي تُحقق له استقلال ذاتي، وتمكينه من العمل الحرفي والمهني والوظيفي، واستثمار "بنيان" في مجال التعليم والتدريب لأبناء الأسر المستفيدة على مستوى الدبلومات والدراسات الجامعية في التخصصات التي يتطلبها سوق العمل لدليل واضح على رؤية استراتيجية واعية تهدف إلى استثمار الطاقات البشرية لدى أسر المستفيدين وتحويلها إلى أدوات إنتاج فاعلة لأسرهم ومجتمعهم، جهود موفقة، وشراكات فاعلة وعلاقة مهنية مع المجتمع المحلي

### حمد بن عبد الرحمن الخنيفات

مدير فرع أكاديميه التعلم بالرياض



أول ما نزل من القرآن الكريم هو قول الله -عز وجل- (اقرأ) ولطالما أمنت بأن التعليم هو مفتاح التغيير، والوسيلة الأمثل لتحقيق التنمية المستدامة. وأنا فخورة بكوني أتبني الكرسي التعليمي في جمعية بنيان للخدمات الاجتماعية، لسعي الجمعية الحثيث في دعم التعليم والاستثمار به. أتمنى ان نرى المزيد من الطلاب يتخرجون ويتسلحون بالعلم والمعرفة، وأن يساهموا في بناء مجتمع مزدهر

### عائشة إبراهيم الكهموس

داعمة (كرسي التعليم)



# معكم نصنع الفرق ونعلي البنیان



للتطوع  
امسح الباركود







الزكاة

SA9580000682608010001571  
682000010006080001571

الصدقة

SA9580000682608010001589  
682000010006080001589

الإداري

SA9580000682608010001548  
682000010006080001548

البرامج

SA3980000682608010001530  
682000010006080001530

مصرف الإنماء  
alinma bank



الزكاة

SA740500006820351483 5001  
68203514835001

الصدقة

SA4705000068203514835002  
68203514835002

الوقف

SA9005000068203514835004  
68203514835004

العضوية

SA2005000068203514835003  
68203514835003

القرض

SA0905000068203514835007  
68203514835007



بنیان  
للخدمات  
الاجتماعية

بنیان  
للخدمات  
الاجتماعية

تواصل معنا Contact us!

920014056

info@bunyanss.org.sa

🎵 📷 📸 ✕ in

@bunyan\_bss

